



GEMEINSAM STÄRKER

**INFORMATION FÜR
FERIENBESCHÄFTIGTE**

WÖRTH

**MEHR URLAUB
UND MEHR GELD
DURCH DIE IG METALL**

**FÜR
MITGLIEDER
ÄNDERUNGS-
MITTEILUNG**



Bitte in Blockschrift ausfüllen

**Mitgliedsnummer

--	--	--	--	--	--	--	--	--	--	--	--	--	--	--	--	--	--	--	--

Eintrittsdatum

T	T	M	M	J	J	J	J
---	---	---	---	---	---	---	---

* Pflichtfelder

** Wird von der IG Metall ausgefüllt

Persönliche Angaben

Name*

--	--	--	--	--	--	--	--	--	--	--	--	--	--	--	--	--	--	--	--

Geburtsdatum*

T	T	M	M	J	J	J	J
---	---	---	---	---	---	---	---

Vorname*

--	--	--	--	--	--	--	--	--	--	--	--	--	--	--	--	--	--	--	--

Geschlecht*

weiblich
 männlich

Staatsangehörigkeit*

--	--	--	--	--	--	--	--	--	--	--	--	--	--	--	--	--	--	--	--

Land*

--	--	--	--	--	--	--	--	--	--	--	--	--	--	--	--	--	--	--	--

PLZ*

--	--	--	--	--	--	--	--	--	--	--	--	--	--	--	--	--	--	--	--

Wohnort*

--	--	--	--	--	--	--	--	--	--	--	--	--	--	--	--	--	--	--	--

Straße*

--	--	--	--	--	--	--	--	--	--	--	--	--	--	--	--	--	--	--	--

Hausnummer*

--	--	--	--	--	--	--	--	--	--	--	--	--	--	--	--	--	--	--	--

Telefon dienstlich privat

--	--	--	--	--	--	--	--	--	--	--	--	--	--	--	--	--	--	--	--

Mobiltelefon dienstlich privat

--	--	--	--	--	--	--	--	--	--	--	--	--	--	--	--	--	--	--	--

E-Mail* dienstlich privat

--	--	--	--	--	--	--	--	--	--	--	--	--	--	--	--	--	--	--	--

Beschäftigt bei Betrieb, Postleitzahl, Ort

Daimler Truck AG	BN0001																		
------------------	--------	--	--	--	--	--	--	--	--	--	--	--	--	--	--	--	--	--	--

Beruf/Tätigkeit/Studium/Ausbildung

--	--	--	--	--	--	--	--	--	--	--	--	--	--	--	--	--	--	--	--

Ferienbeschäftigung

Ferienarbeiterin/Ferienarbeiter																			
---------------------------------	--	--	--	--	--	--	--	--	--	--	--	--	--	--	--	--	--	--	--

von*

--	--	--	--	--	--	--	--	--	--	--	--	--	--	--	--	--	--	--	--

bis*

--	--	--	--	--	--	--	--	--	--	--	--	--	--	--	--	--	--	--	--

Nach Ferienbeschäftigung: in Ausbildung Studium Duales Studium weiterhin Schule

--	--	--	--	--	--	--	--	--	--	--	--	--	--	--	--	--	--	--	--

Name der Hochschule, Name des Betriebes, Name der Schule

--	--	--	--	--	--	--	--	--	--	--	--	--	--	--	--	--	--	--	--

von

--	--	--	--	--	--	--	--	--	--	--	--	--	--	--	--	--	--	--	--

bis

--	--	--	--	--	--	--	--	--	--	--	--	--	--	--	--	--	--	--	--

Angesprochen von (Name, Vorname) oder Werbeteam

--	--	--	--	--	--	--	--	--	--	--	--	--	--	--	--	--	--	--	--

Mitgliedsnummer Werber/-in (wenn vorhanden)

--	--	--	--	--	--	--	--	--	--	--	--	--	--	--	--	--	--	--	--

Bankverbindung

IBAN*

--	--	--	--	--	--	--	--	--	--	--	--	--	--	--	--	--	--	--	--

Bruttoeinkommen*

2.699,96 Euro

--	--	--	--	--	--	--	--	--	--	--	--	--	--	--	--	--	--	--	--

BIC*

--	--	--	--	--	--	--	--	--	--	--	--	--	--	--	--	--	--	--	--

Kontoinhaber/-in

--	--	--	--	--	--	--	--	--	--	--	--	--	--	--	--	--	--	--	--

Beitrag*

26,99 Euro

Um sicherzustellen, dass ich auch alle tariflichen Leistungen erhalte, willige ich ein, dass die IG Metall meinen Arbeitgeber über meine Mitgliedschaft informiert. **Einwilligung in die Übermittlung meiner personenbezogenen Daten an den Arbeitgeber** zu Zwecken des Einzugs des satzungsgemäßen Beitrags. Weitere Hinweise zum Datenschutz finde ich unter <https://igmetall.de/datenschutz-dok>.

Beitritt: Hiermit trete ich der IG Metall bei und erkenne die Satzung dieser Gewerkschaft an. Ich bestätige die Richtigkeit der Angaben zu meiner Person und nehme den Datenschutzhinweis der IG Metall zur Kenntnis.

Datenschutz: Mitgliedsdaten werden nur im Sinne der Satzung verwendet. Meine personenbezogenen werden von der IG Metall und ihren gewerkschaftlichen Vertrauensleuten unter Beachtung der datenschutzrechtlichen Vorschriften der EU-Datenschutzgrundverordnung (EU-DSGVO) und des Bundesdatenschutzgesetzes für die Begründung und Verwaltung meiner Mitgliedschaft erhoben, verarbeitet und genutzt. Weitere Hinweise zum Datenschutz finde ich unter www.igmetall.de/datenschutz.

SEPA-Lastschriftmandat (wiederkehrende Lastschriften):

Gläubiger-Identifikationsnummer der IG Metall: DE71 ZZ0 0000 0535 93

Mandatsreferenz: Mitgliedsnummer01

Ich ermächtige die IG Metall, den satzungsgemäßen Mitgliedsbeitrag einzuziehen. Zugleich weise ich mein Kreditinstitut an, die von der IG Metall auf mein Konto gezogenen Lastschriften einzulösen.

Hinweis: Ich kann innerhalb von acht Wochen, beginnend mit dem Belastungsdatum, die Erstattung des belasteten Betrages verlangen. Es gelten dabei die mit meinem Kreditinstitut vereinbarten Bedingungen. Änderungen meiner Daten werde ich unverzüglich der IG Metall mitteilen.

X

Ort/Datum/Unterschrift

BEREITS MITGLIED?

Schön, dass Du wieder da bist. Damit wir Deine Einsatzzeiten kennen und Daimler über Deinen Anspruch informieren können, fülle bitte das Formular aus.

Für Deine Ferienarbeit haben die IG Metall und der Betriebsrat zusammen erreicht, dass Du bis zu **2.699,96 Euro** im Monat erhältst.

ALS IG METALL-MITGLIED ERHÄLTST DU ZUDEM

zusätzliches Urlaubsgeld

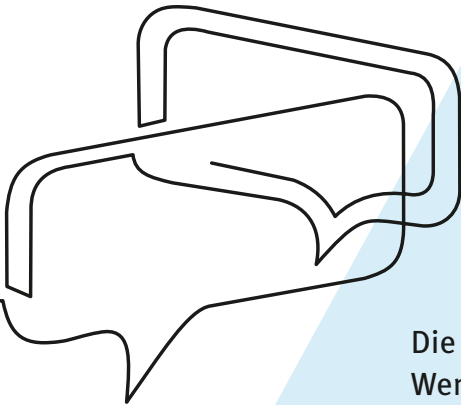


mehr Urlaubstage, die Du Dir auszahlen lassen kannst.

Warum bekomme ich das nur als IG Metall-Mitglied?

Die IG Metall verhandelt für ihre Mitglieder Tarifverträge, die u. a. Bezahlung, Urlaubstage und Arbeitszeiten regeln – auch für Ferienbeschäftigte. Das heißt, dass Du als Mitglied alleine durch die zusätzlichen Urlaubstage, die Du Dir auszahlen lassen kannst, einen Vorteil durch die IG Metall hast. Das Urlaubsgeld zahlt der Arbeitgeber.

Du zahlst für die Zeit Deiner Beschäftigung wieder 1 Prozent von Deinem Bruttoeinkommen an die IG Metall, also **26,99 Euro** pro Monat. Danach zahlst Du monatlich den Studierendenbeitrag von nur **2,05 Euro** und kannst weiterhin die Leistungen nutzen. Als starke Gewerkschaft können wir gute Arbeitsbedingungen aushandeln. Bleibe Mitglied in unserer Solidargemeinschaft.



IN VERBINDUNG BLEIBEN

Die IG Metall bietet Studierenden eine ganze Menge nebenher. Wenn Du Informationen von uns über Seminare zum Berufseinstieg, Messebesuche oder BAföG, Stipendien, Vorträge, Informationen über tarifgebundene Arbeitgeber haben möchtest, geht dies über E-Mail. Wir empfehlen Dir daher die Angabe Deiner Mailadresse. Wir verschicken keine Spam-E-Mails. Aus dem Newsletter kannst Du Dich natürlich austragen.

igmetall-studieren.de/mitte/

GEMEINSAM
ERSTRITTEN
+5,2% MEHR
ENTGELT AB
1. JUNI 2023

MEHR URLAUB UND ZUSÄTZLICHES URLAUBSGELD MIT DER IG METALL

Nicht genommener Urlaub kann bei Beendigung des Arbeitsverhältnisses abgegolten werden. Zusätzlich besteht für Mitglieder ein Anspruch auf Urlaubsgeld.

Beispielrechnungen Produktion bei Arbeitsbeginn ab 1. Juni 2023:

Dauer des Ferienjobs	Urlaubstage, die Du Dir auszahlen lassen kannst		Wert der Urlaubstage und Urlaubsgeld	
	Nicht-Mitglieder	Mitglieder	Nicht-Mitglieder	Mitglieder
4 Wochen/mind. ein voller Beschäftigungsmonat (1)	Kein Urlaubstag	3 Urlaubstage	0 Euro	372 Euro Abgeltung + 186 Euro Urlaubsgeld = 558 Euro
6 Wochen/ein voller Beschäftigungsmonat (1)	2 Urlaubstage	3 Urlaubstage	248 Euro Abgeltung + 0 Euro Urlaubsgeld = 248 Euro	372 Euro Abgeltung + 186 Euro zusätzliches Urlaubsgeld = 558 Euro
Zwei volle Beschäftigungsmonate (1)	4 Urlaubstage	5 Urlaubstage	497 Euro Abgeltung	621 Euro Abgeltung + 310 Euro zusätzliches Urlaubsgeld = 931 Euro

(1) Ein Urlaubsanspruch entsteht erst ab einer Beschäftigungsdauer von mindestens einem vollen Beschäftigungsmonat. Wer kürzer arbeitet, hat keinen Urlaubsanspruch. Je nachdem wie lange Du beschäftigt bist und wann die Beschäftigung beginnt und endet, kannst Du eventuell mehr Urlaubsanspruch haben. Laut Manteltarifvertrag § 15.5 wird ein angefangener Monat dann voll gerechnet, wenn der Eintritt vor dem 16., der Austritt nach dem 15. eines Kalendermonats erfolgt. Bitte informier Dich in der Sprechstunde bei Deinem IG Metall-Betriebsrat oder über die Servicehotline der Entgeltabrechnung, wieviel Urlaub Dir zusteht.

FRAGEN ZUR ABRECHNUNG, DEINEM URLAUBSANSPRUCH?

Wende Dich an die Servicehotline der Entgeltabrechnung oder an Deinen IG Metall-Betriebsrat bei Daimler Truck in Würth. Er wird Dich beraten und Dir bei betrieblichen Problemen helfen. Bitte bring zu dem Gespräch immer Deine Personalnummer, IG Metall-Mitgliedsnummer, Deine Lohnabrechnung und Deinen Arbeitsvertrag mit.

Entgeltabrechnung Daimler AG
ferienbeschaeftigungwoerth@daimler.com

Kontakt zum Betriebsrat für Ferienbeschäftigte in Würth
br-woerth-ferienarbeiter@daimler.com

Bei individuellen Fragen zur Mitgliedschaft, den Leistungen der IG Metall, Angeboten und Beratung für Studierende ist die IG Metall Landau Deine Ansprechpartnerin.

IG Metall Landau
Paul-von-Denis-Straße 7
76829 Landau in der Pfalz
06321 924 70
landau@igmetall.de

