



Mitmachen >>
Mitbewegen

AUSBILDUNGS- PERSONAL IM FOKUS

Ihre Meinung ist gefragt!



AUF SIE KOMMT ES AN!

Die Universität Erlangen-Nürnberg befragt im Auftrag der IG Metall **haupt- & nebenamtliche Ausbilder*innen** sowie **ausbildenden Fachkräfte**, die für die Betreuung der Auszubildenden in den betrieblichen Praxiseinsätzen verantwortlich sind.

WIR WOLLEN IHNEN EINE STIMME GEBEN

Es gibt zahlreiche Untersuchungen zu Auszubildenden und Unternehmen, die ausbilden. Zur Situation des ausbildenden Personals gibt es so gut wie keine Erkenntnisse.

Das wollen wir ändern! Mit unserer Befragung möchten wir den Fokus auf Ihre persönliche Perspektive legen und Ihren Arbeitsalltag besser kennen lernen.

Wir wollen Ihnen sowohl aus wissenschaftlicher als auch (betriebs-) politischer Perspektive eine Stimme geben, um

- ▶ Ihrer Arbeit mehr Wertschätzung entgegen zu bringen,
- ▶ ein (Problem-) Bewusstsein für die Herausforderungen Ihrer Arbeit zu erzeugen und
- ▶ Verbesserungen zu erwirken, wo Bedarf besteht.

Wir freuen uns, wenn Sie sich an der Studie beteiligen und Kolleginnen und Kollegen über die Befragung informieren.



WIR BRAUCHEN SIE FÜR CA. 30 MINUTEN

Schwerpunkte der Befragung sind fünf Themenfelder. Wir wollen von Ihnen wissen, wie ihr Blick ist auf ...

- ▶ Ihre Arbeitsbedingungen,
- ▶ Ihre Qualifikation und Weiterbildungsmöglichkeiten,
- ▶ die Bedeutung und Wertschätzung Ihrer Arbeit,
- ▶ Ihre Rolle und Ihre Gestaltungsmöglichkeit im betrieblichen Wandel (z.B. Einführung neuer Technologien) und
- ▶ den Einfluss von Digitalisierungsprozessen auf Ihre Arbeit.

IHRE DATEN GEHÖREN IHNEN!

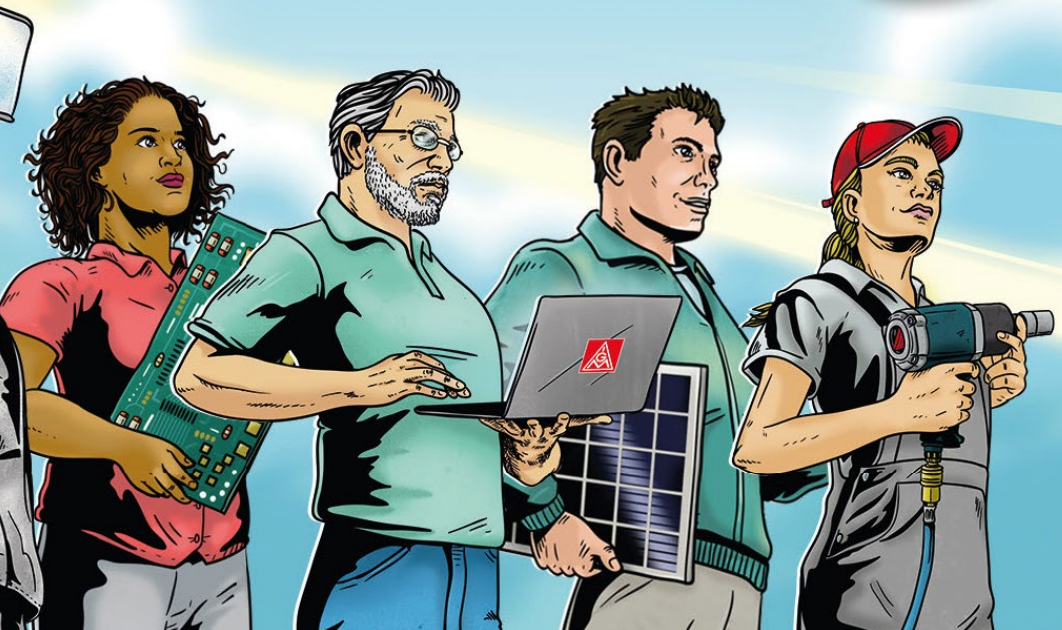
Ihr Daten gehören nur Ihnen und die Online-Befragung erfolgt anonymisiert. Es werden auch keine persönlichen Informationen erhoben oder gar an die IG Metall weitergegeben.

HIER GEHT ES ZUR BEFRAGUNG

» www.ausbildungspersonal-im-fokus.de

offen vom 01.05 bis 30.06.2021

Die Befragung ist für die Teilnahme am PC und Tablet optimiert. Sie können aber auch den QR-Code mit Ihrem Mobilgerät scannen und teilnehmen.



DAS TEAM DER UNI ERLANGEN-NÜRNBERG



Prof. Dr. Sabine Pfeiffer



Dr. Manuel Nicklich



Marco Blank

Das Team des Lehrstuhls für Soziologie (Technik – Arbeit – Gesellschaft) ist in Fragen der beruflichen Bildung, der industriellen Beziehungen und der digitalen Transformation für seine Expertise bekannt. Die Auswertung der Umfrage liegt hier in professionellen Händen.

MEHR INFORMATIONEN

▣ zum Team von Prof. Dr. Sabine Pfeiffer
» www.sociologie.phil.fau.de/person/sabine-pfeiffer

▣ zur Bildungs- und Qualifizierungspolitik
der IG Metall » www.wap.igmetall.de



HIER GEHT ES ZUR BEFRAGUNG

» www.ausbildungspersonal-im-fokus.de

IMPRESSUM

IG Metall, Wilhelm-Leuschner-Straße 79,
60329 Frankfurt am Main, vertreten durch
den Vorstand, 1. Vorsitzender Jörg Hofmann

V.i.S.d.P. / Verantwortlich nach § 55 Abs. 2 RStV:
Hans-Jürgen Urban, IG Metall Vorstand | Res. Bildungs- und
Qualifizierungspolitik, Kontakt: berufsbildung@igmetall.de