



Zuversichtlich im Alter

Die Leistungen der IG Metall in
Altersteilzeit und Rente

Die IG Metall: auch im Alter **stark an Ihrer Seite**

Gewerkschaftsarbeit wirkt über Generationen hinweg.

Die IG Metall steht auch nach dem aktiven
Arbeitsleben für Ihre Interessen ein.

Gute Arbeit und **flexible Übergänge**

So verschieden die Berufswelten, so vielfältig sind heute die Belastungen. Die IG Metall kämpft für alters- und altersgerechte Arbeit und flexible Übergänge in Altersteilzeit und Rente. Damit alle die Chance haben, gesund in Rente zu gehen.

Für eine Rente mit Niveau

Ganz klar: Die Rente muss zum Leben reichen. Die gesetzliche Rente muss daher gestärkt werden. Die IG Metall fordert: Um eine angemessene Lebensstandardsicherung im Alter zu gewährleisten, muss das Rentenniveau zunächst stabilisiert und dann angehoben werden. Außerdem tritt die IG Metall für eine Erwerbstätigenversicherung ein, in die auch Selbstständige, Freiberufler und Beamte schrittweise einbezogen werden.

 [mehr-rente-mehr-zukunft.de](https://www.mehr-rente-mehr-zukunft.de)

Eine **starke Gemeinschaft**

Wir – die IG Metall: Mit über 2,2 Millionen Mitgliedern setzt sich die IG Metall nicht nur für die Verbesserung der Lebens- und Arbeitsbedingungen der Beschäftigten ein, sondern auch für bessere Renten und sozialpolitische Rahmenbedingungen.

Auf uns ist Verlass – auch bei reduziertem Beitrag

Beim Ausscheiden aus dem aktiven Arbeitsleben und Wechsel in Altersteilzeit und Rente lohnt es sich, weiterhin Mitglied zu bleiben. Rund 500.000 Rentner*innen sind Mitglied der IG Metall und verleihen unseren Aktivitäten und Forderungen Rückhalt und Legitimation.

Beitrag für Rentner*innen: 0,5 Prozent der Bruttobezüge

- › Beschäftigte in Altersteilzeit bezahlen 1 Prozent von dem neuen Gesamteinkommen gemäß der betrieblichen Vereinbarung.

Leistungen in Altersteilzeit und Rente

Rechtsschutz und Beratung § 27 der IG Metall-Satzung

Die IG Metall unterstützt und berät Sie u.a. in sozialrechtlichen Streitigkeiten gegen:

- › Renten- und Krankenversicherung
- › Berufsgenossenschaft
- › Versorgungsämter und Jobcenter

Freizeitunfallversicherung

Im Mitgliedsbeitrag ist auch eine Freizeitunfallversicherung enthalten mit einem weltweiten Versicherungsschutz. Ab einer Mindestaufenthaltsdauer von über 48 Stunden im Krankenhaus kann eine einmalige Entschädigung bis max. das 30-fache des durchschnittlichen Monatsbeitrags der letzten zwölf Monate vor dem Unfall gewährt werden (maximal 51,13 Euro pro Tag des stationären Aufenthalts).

Unterstützung bei außerordentlichen Notfällen

Als Teil einer solidarischen Gemeinschaft kann man sich aufeinander verlassen. Wenn es – in außerordentlichen Notlagen – hart auf hart kommt, helfen wir unseren Mitgliedern.

Unterstützung im Todesfall

Wir unterstützen unsere Mitglieder beim Verlust des/der Lebensgefährt*in, aber auch die Hinterbliebenen des verstorbenen Mitglieds.

Wegbegleiter für IG Metall-Mitglieder

Die IG Metall engagiert sich für sichere Arbeitsplätze, faire Löhne und soziale Absicherung. Die Wegbegleiterreihe greift Lebens- und Alltagsfragen wie Rente, Erwerbsminderungsrente, Gesundheit, Pflege auf und gibt Orientierungshilfen.

➔ Die Wegbegleiter gibt es kostenfrei über Ihre Geschäftsstelle.



Aktiv und mittendrin – 55plus

Die IG Metall ist eine Gewerkschaft fürs Leben. Sie hat auch für Personen in Altersteilzeit und Rentner*innen viel zu bieten. Die »Außerbetriebliche Gewerkschaftsarbeit« (AGA) der IG Metall findet in aktiven Arbeitskreisen, Gremien und Diskussionsrunden vor Ort statt. Neben Informationsveranstaltungen gibt es Fachtagungen und Seminare zu den Themen, die besonders die ältere Generation bewegen. Übrigens organisiert Ihre örtliche Geschäftsstelle auch gesellige Veranstaltungen und Ausflüge sowie Jubilarehrungen für langjährige Mitglieder. Es lohnt sich, vorbeizuschauen und nachzufragen. Interessierte sind immer willkommen.

➔ [igmetall.de/vor-ort](https://www.igmetall.de/vor-ort)

Am Puls der Zeit bleiben

Zudem erhalten Rentner*innen weiterhin die **metall-zeitung**, das monatliche Mitgliedermagazin der IG Metall. Interessante Berichte und Reportagen aus der Gewerkschaftsarbeit sowie nützliche Tipps und Ratgeberseiten halten Sie auf dem Laufenden.

Zusammen stark!

Wir treten mit den DGB-Gewerkschaften ein für:

- ➔ altersgerechtes Bauen und Wohnen
- ➔ eine öffentliche Verkehrsinfrastruktur, die auch im Alter Mobilität ermöglicht
- ➔ uneingeschränkten Zugang zu Bildung und Kultur auch für Ältere

Wir. Die IG Metall.

Eine Gewerkschaft stellt sich vor.

Sie möchten gerne mehr wissen über die IG Metall? Unser Magazin »Wir. Die IG Metall.« vermittelt anschaulich, wofür wir stehen, was wir bieten und was Gewerkschaft heißt. Es liegt jedem Infopaket bei und ist kostenfrei zu bestellen unter

➔ [igmetall.de/infopaket](https://www.igmetall.de/infopaket)

Direkt online Mitglied werden auf

➔ [igmetall.de/beitreten](https://www.igmetall.de/beitreten)

Vernetzt und informiert sein. Unseren Newsletter bestellen unter

➔ [igmetall.de /infoservice](https://www.igmetall.de/infoservice)

Sie haben noch **Fragen?**

Bei Fragen zu einer Mitgliedschaft in der IG Metall oder zu anderen Themen rund um sichere und gute Arbeit sind wir gerne für Sie da.

✉ mitglieder@igmetall.de

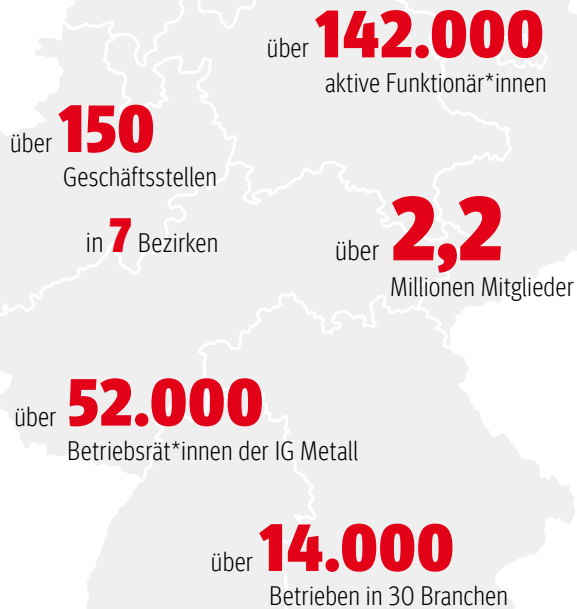
☎ 069 66 93-2221



Stark vor Ort.

Von Flensburg bis Lörrach,
von Aachen bis Bautzen.

➔ igmetall.de/vor-ort



IG Metall-Vorstand

FB Mitglieder / Beiträge und Leistungen

60519 Frankfurt am Main

Die IG Metall verbindet.

Wir sind viele. Sei dabei.



Ja. Ich bin dabei.



Bitte bei den IG Metall-Betriebsrät*innen,
den IG Metall-Vertrauensleuten oder der
IG Metall vor Ort abgeben.
Oder einfach in einen Fensterumschlag stecken
und zurücksenden.

Lieber direkt online Mitglied werden?

➔ igmetall.de/beitreten

